

みんなの健康ラジオ

『尿漏れ』

(2024年6月13日放送)

横浜市泌尿器科医会

(医)裕紀会はっとり泌尿器科・皮ふ科

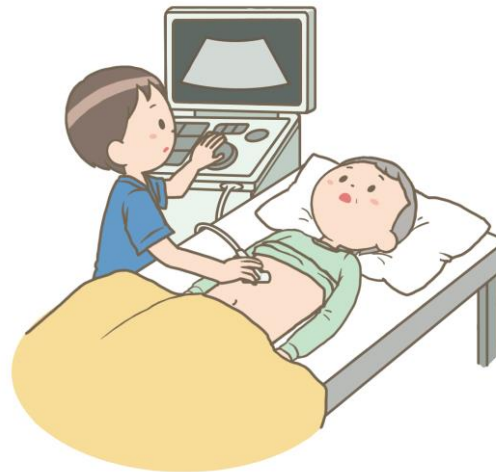
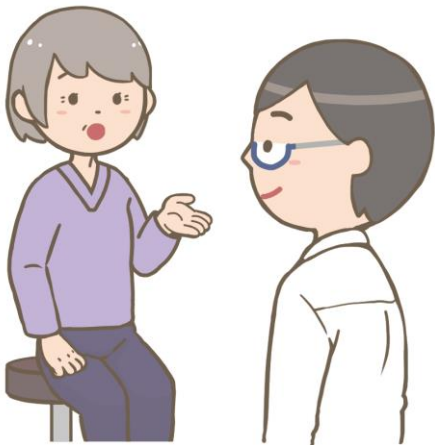
服部 裕介

尿漏れの4つのタイプ

- 腹圧で漏れてしまう**腹圧性尿失禁**
- 我慢しきれず漏れてしまう**切迫性尿失禁**
- 尿があふれ出てしまう**溢流性尿失禁**
- トイレまでの移動に**問題がある機能性尿失禁**

尿漏れの診断

- どのタイプの尿漏れなのかを診断します。
- 問診と体に負担のない尿検査や超音波検査で診断可能なことが多いです。



腹圧性尿失禁の治療

- 骨盤底筋体操という尿道のまわりにある筋肉を強くする体操が基本的な治療です。
- 肥満の方や最近急に太った方では、減量が有効なことがあります。
- これらの対応で改善せず、漏れの量が多い方にメッシュ（人工的な網でできたテープ）などによって緩んだ尿道を支える手術を行うこともあります。

切迫性尿失禁の治療

- 薬物療法；抗コリン剤や $\beta 3$ 受容体作動薬というタイプの薬が有効です。
- 行動療法：水分過剰摂取・カフェイン過剰摂取を控えるなどの生活改善、尿をこらえる訓練、骨盤底筋体操も有効です。
- 症状の重い方に対しては、仙骨神経刺激治療やボツリヌス毒素の膀胱壁注入治療も行われるようになっていきます。

溢流性・機能性尿失禁の治療

- 溢流性尿失禁に対しては原因となる排尿障害の治療を行います。
- 前立腺肥大が原因であれば尿道を広げる薬や外科的手術を行います。
- 薬物や外科的手術で改善しないような場合は、カテーテルによる処置が必要となることもあります。
- 機能性尿失禁に対しては介護や生活環境の見直しを行います。