

みんなの健康ラジオ

『正しいコンタクトレンズの使い方』

(2023年8月17日放送)

横浜市眼科医会

鈴木眼科医院

鈴木 宏昌

コンタクトレンズ（CL）の現状

- CL装用人数は約1500万人～1800万人、国民の約8人に1人がコンタクトレンズを使用
- CL装用者の10人に1人が眼障害を経験
- CLは高度管理医療機器に分類されており、副作用又は機能の障害が生じた場合、健康に重大な影響を与える恐れがある

CLによる眼障害の原因

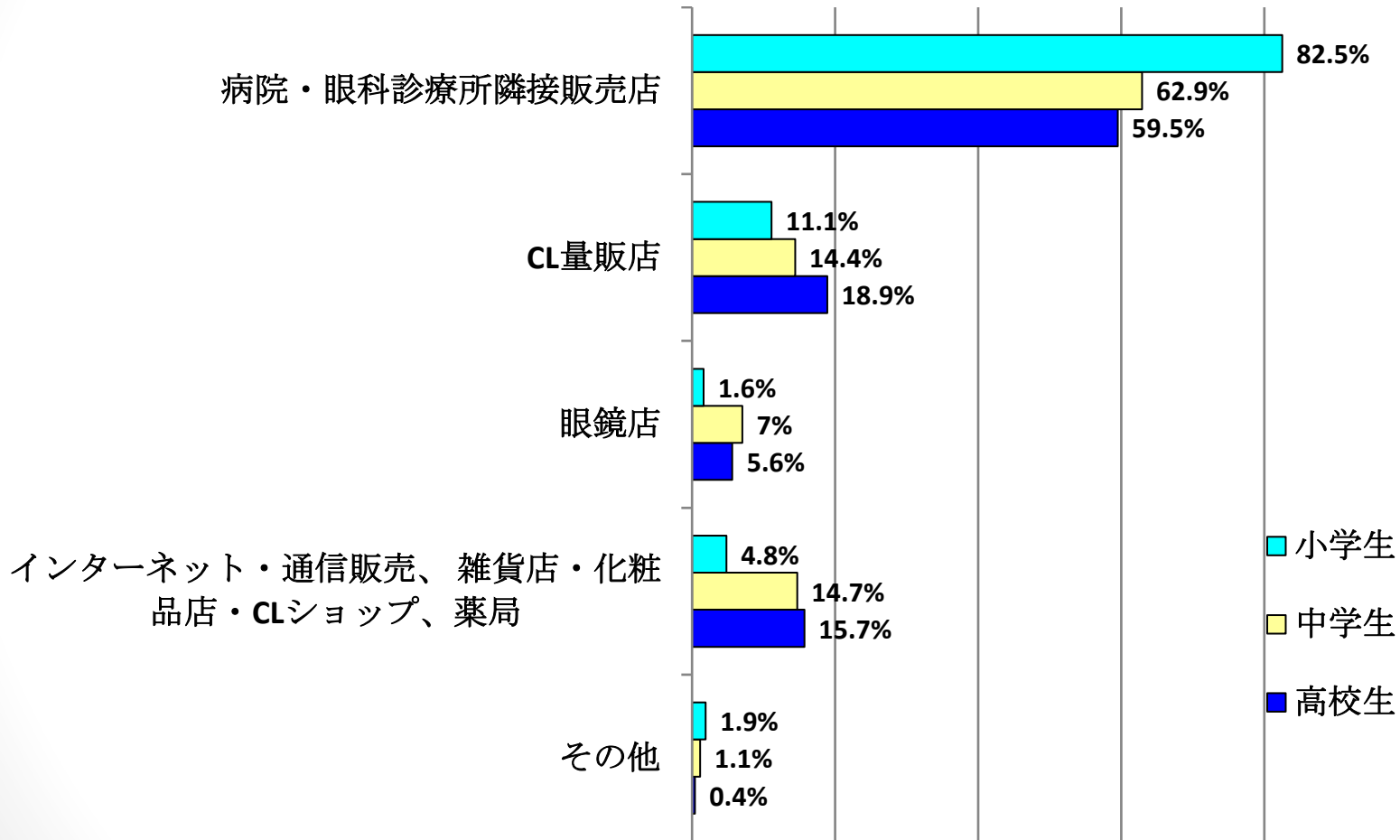
・ CL眼障害

1. 角膜の酸素不足、傷
2. 眼の乾燥
3. レンズの汚れによるアレルギー性結膜炎、感染症

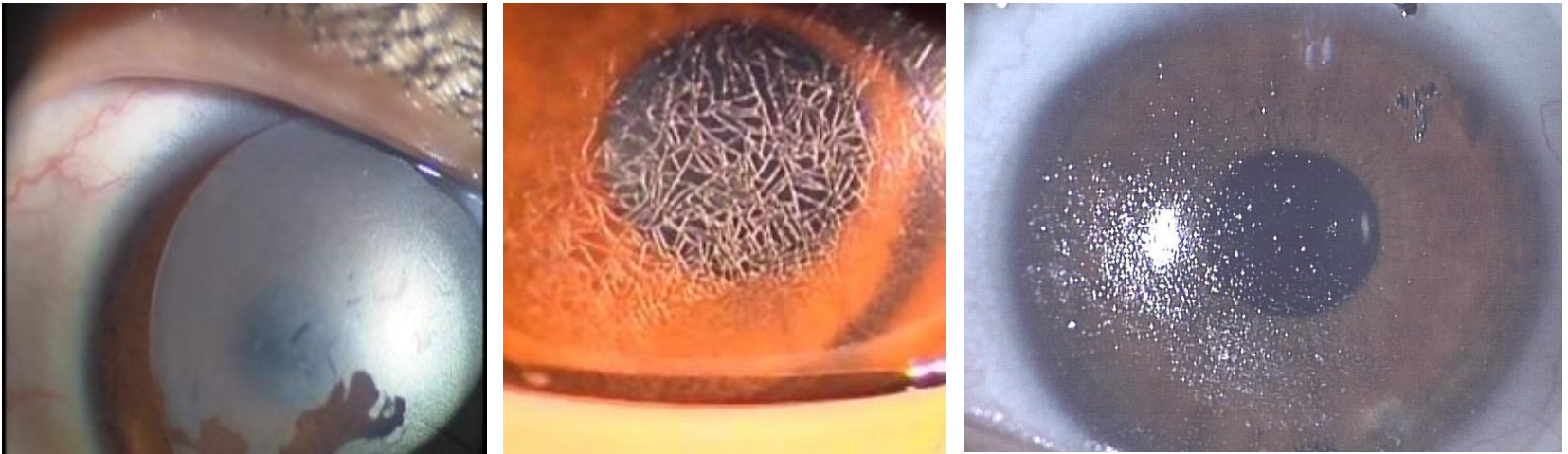
・ 要因

1. 処方せんが必ずしも必要ない通販・CL店などで購入し、眼科専門医による処方・説明を受けていない
2. 適切なCLの装用方法やレンズケアに対する指導が行われていない
3. 長期間定期検査を受けず、誤ったCL装用や初期の眼病変に気づかない

CL購入場所 (全国調査)



定期検査が不定期な症例



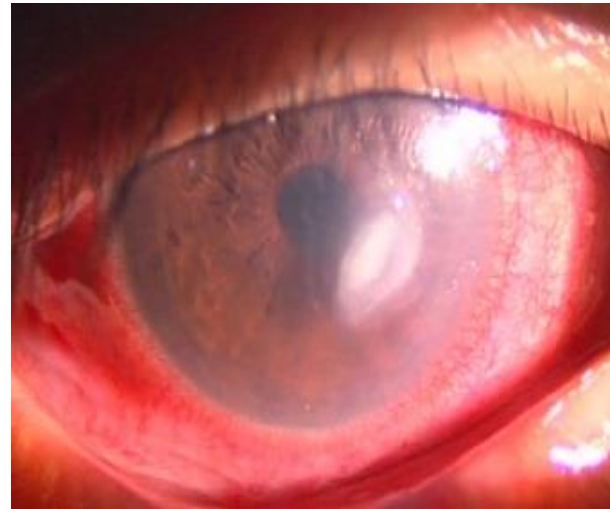
【1年検査せずCLの汚れや劣化が進行】

写真提供：宇津見義一先生

CL眼障害の症例



【巨大乳頭結膜炎】



【角膜炎・角膜潰瘍】

写真提供：宇津見義一先生